

**Pagrindinė informacija:**

Atlikėjai: 1 atlikėjas, 1 muzikantas

Techninė komanda: 1 scenos vadovas / šviesų technikas

Trukmė: 35 minutės

**SCENOS REIKALAVIMAI:**

Plotis: 10 metrų

Gylis: 10 metrų

Minimalus grotų (grid) aukštis: 5 metrai

Pageidautina, kad spektaklis vyktų scenoje be šoninių užuolaidų (leg curtains), su juoda šokio danga. Jei sienos yra šviesios spalvos, reikės „black box“ tipo įrengimo.

**SCENOGRAFIJA:**

Vienintelis scenografijos elementas – konstrukcija iš dviračio rato, kuris naudojamas kaip tvirtinimo taškas elektros prailgintuvams ir reikalingiems garso kabeliams. Idėja – sukurti „kabelių medį“ (Speakon arba 10/16A prailgintuvai), nusileidžiantį iš grotų. Tik vienas iš šių prailgintuvų bus naudojamas maitinimui (looperiui), per jį taip pat eis 2 XLR kabeliai, skirti looperiui.

Reikalinga:

Apie 10 vnt. ne trumpesnių kaip 10 m ilgio 10/16A arba Speakon kabelių „kabelių medžiui“ sukurti

Mes suteikiame:

Dviračio ratą kabeliams kabinti

Standų kabelį

Audinį tūriui suteikti

Tvirtinimo sistemą

**APŠVIETIMAS:**

Šio pasirodymo apšvietimas naudoja tiek tradicinius šviestuvus, tiek LED. Apšvietimo planas numato apie 5 m grotų aukštį ir ~150 žiūrovų vietų. Kiekvienam šviestuvui reikalinga atskira elektros grandinė ir dimmeris. Dimmeriai neturi turėti iš anksto nustatytų kreivių.

Apšvietimą sudaro:

12 RGBW LED PAR šviestuvų „lubos“ (idealiai – Martin PAR Rush 2)

3 PC 2 kW šviestuvų galinis apšvietimas

5 PAR64 CP62 šviestuvų grupė

7 profiliai (spotai)

1 PAR64 CP60 kabelių apšvietimui

Spektaklyje naudojamas lengvas rūkas ir stroboskopo efektai. Gali būti naudojamas salės priekinis apšvietimas, jei jis dengia visą sceną, taip pat standartinis įėjimo ir aptarnavimo apšvietimas.

Apšvietimo reikalavimai:

Filtrai:

12 RGBW Zoom PAR su stroboskopu (pvz., Martin PAR Rush 2)

4 vidutiniai profiliai (pvz., 614SX) su #114 filtru

3 trumpi profiliai (pvz., 613SX) su L203 + #114 filtru  
5 PAR64 CP62 su L504 filtru  
1 PAR64 CP60 kabelių medžiui apšviesti (galimai pakabintas „parrot“ būdu)  
3 PC 2 kW su L601 filtru  
1 bendras scenos „wash“ (PC arba profilis) su L601 + #119 filtru  
1 PC 1 kW muzikanto zonai valdymo kabinoje  
Ant grindų:  
1 DMX valdomas rūko generatorius (pvz., Look UniQ 2.1)

Mes suteikiame:

Kompiuterį su EOS apšvietimo valdymo programine įranga  
Nomad įrenginį su 2 DMX visatomis (5-pin)  
Taip pat galima naudoti vietos pultą, jei jis suderinamas su EOS

### **GARSO SISTEMA:**

Koncepcija:

Garso sistema yra gana standartinė: 2 stereo išėjimai su žemųjų dažnių kolonėlėmis ir monitoriais. Ji skirta palaikyti gyvą pasirodymą su looperiu ir garso atkūrimu iš valdymo zonos, užtikrinant, kad muzikantas išliktų kiek įmanoma matomas.

Garso reikalavimai:

Pagrindinis stereo išėjimas (FOH):

Pakabintas prieš sceną – 2 × 12XT kolonėlės + 2 × SB18 subwooferiai

Galinis stereo išėjimas:

Pakabintas gale – 2 × 12XT kolonėlės

Centrinis monitorius (ant grindų):

1 × 8XT

Skaitmeninis garso pultas valdymo zonoje:

(2 įėjimai iš audio sąsajos, 1 stereo mini-jack įėjimas pagrindiniam ir monitoriniam signalui)

Belaidis lavalier mikrofonas:

DPA 4060 su imtuvu valdymo zonoje

DI dėžė + 5 m Jack–Jack kabelis looperio monitoriui

2 × Jack–XLR (male) kabeliai pagrindiniam išėjimui iš audio sąsajos į FOH







1 × Jack–XLR (male) kabelis iš audio sąsajos į looperį

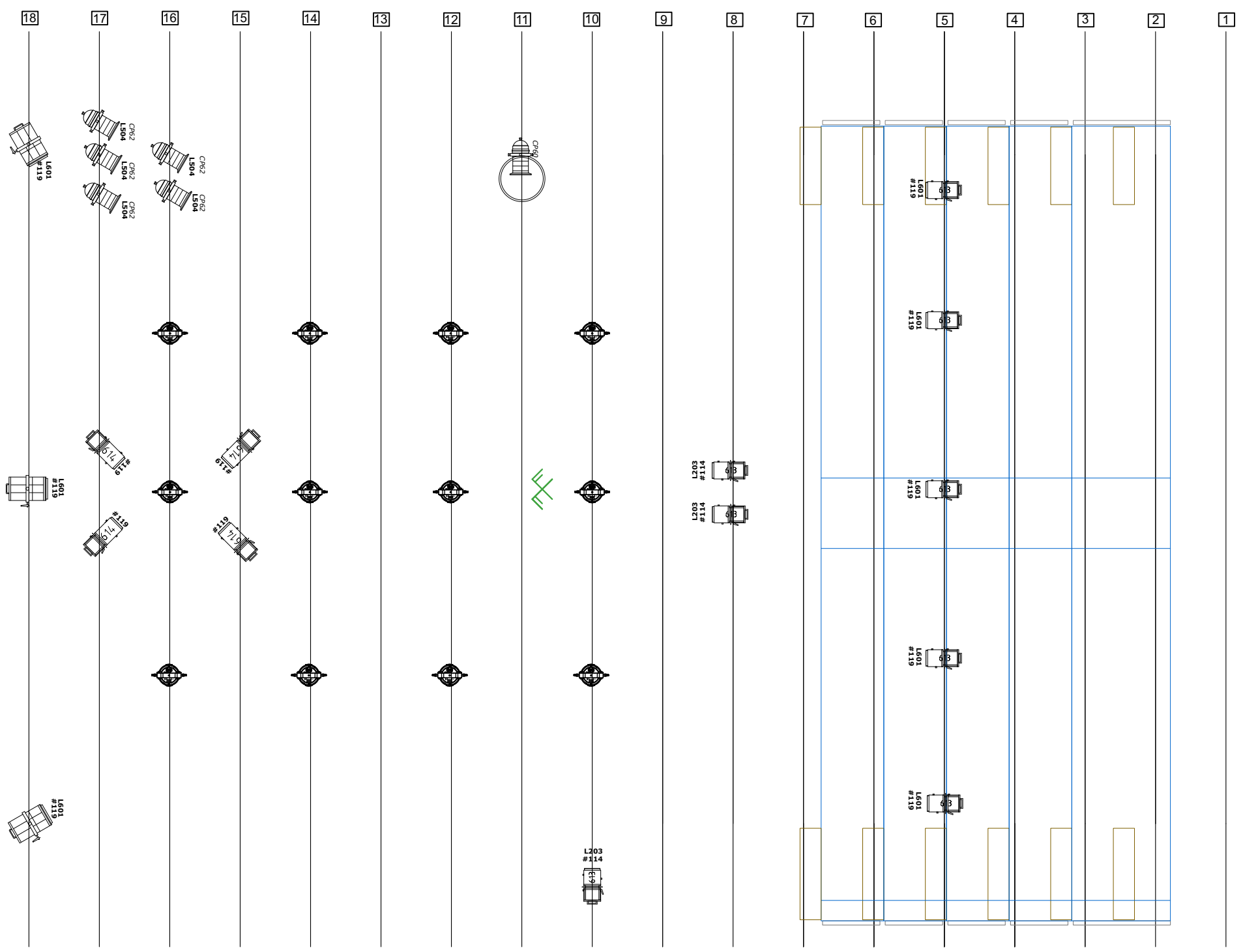
Tiesioginis garsas iš kabelių medžio looperiui

1 × RJ45 jungtis iš valdymo zonos į sceną MIDI adapteriui (ilgis tikslinamas)



### Légende

-  6 PARS 64
-  8 613SX2
-  3 PC 2KW
-  4 614SX2
-  12 PARS RUSH 2
-  Élément Scéno



<b>ATELIER DE PARIS / CDCN</b>	
<b>DATE : 28/06/24</b>	<b>CREA VILMA.P</b>
<b>IMPRESSION ECHELLE 1/7 SUR A3</b>	
<b>Florian : 06.79.51.75.19</b>	